

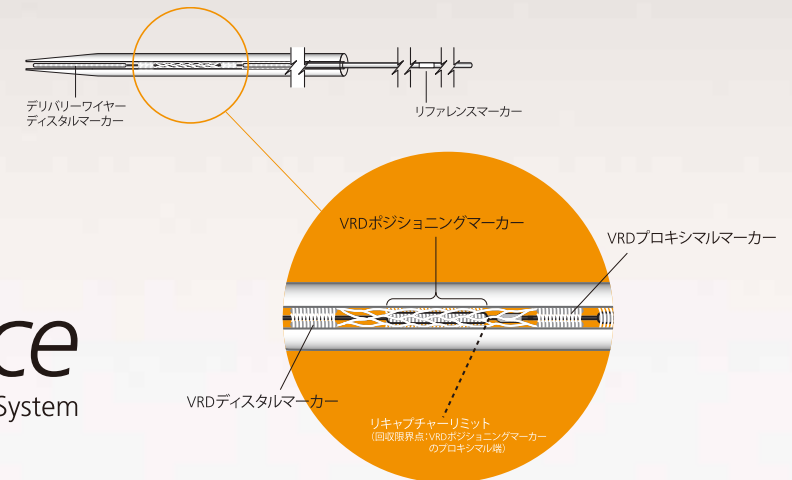
# Codman enterprise™

vascular reconstruction device

## Product Structure & Markers

### Navigate with precision & Confidence

The CODMAN ENTERPRISE™ Vascular Reconstruction Device and Delivery System



#### Ease of Use

エンタープライズVRDのデリバリーシステムはイントロデューサーとデリバリーワイヤーから成るシンプルな構成で、VRDはデリバリーワイヤーにプレロードされています。

#### Precise Placement

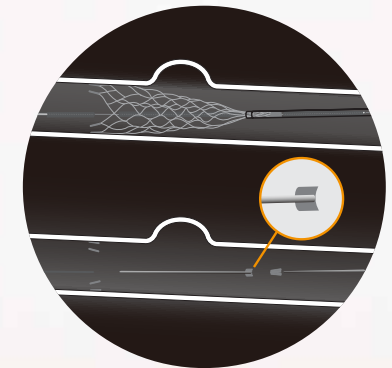
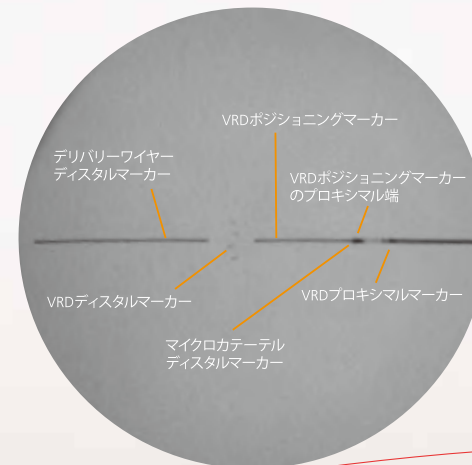
エンタープライズVRDはリポジョンが必要な場合、1回だけVRDをリキャプチャーし、再留置することができます。

#### Wall Apposition

柔軟性の高いクローズドセル構造により、脳動脈瘤ネック部の血管再建に寄与します。エンタープライズVRD両端のフレア構造は、血管への密着性を高め、VRD内への再アクセスを容易にします。

#### Coil Mass Support

コイル塊をサポートするために、VRDのクローズドセル構造がより均一な内腔を保持する骨組みとなります。



リキャプチャーリミットの透視下での概略図

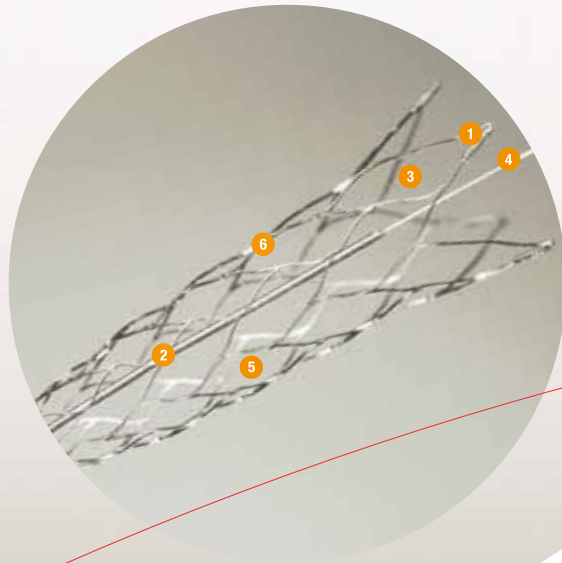
※カテーテルは、VRD及びデリバリーワイヤーのマーカーを明らかにするため、透過表示をしています。

never stop moving®

**Codman**  
a Johnson & Johnson company  
NEUROVASCULAR

## Key Features

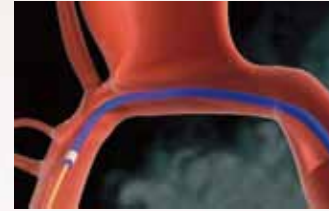
- 1 エンタープライズVRDマーカー**  
視認性を高めるために、VRDのプロキシマル端とディスタル端にそれぞれ4つのX線不透過性マーカーが付いています。
- 2 VRDポジショニングマーカー**  
正確なVRD留置を行うために、デリバリーワイヤー上に各VRDサイズに応じた長さのX線不透過性マーカーが付いています。
- 3 フレア構造**  
血管壁への密着性及び適合性を高めるために、VRD両端がフレア構造になっています。またVRD内への再アクセスを容易にします。
- 4 デリバリーワイヤー**  
プロキシマル部の柔軟構造により、マイクロカテーテル内でのデリバリー性を高めたコアワイヤーです。
- 5 クローズドセル構造**  
血管壁への適合性、リキャプチャー能力（再回収）を実現するために、柔軟性の高いクローズドセル構造を採用しています。また、コイル塊をサポートするために均一な内腔を保持する骨組みとしての役割を果たします。
- 6 リキャプチャー可能なデザイン**  
正確にVRDを留置するために、エンタープライズVRDのシステムは1回だけリキャプチャー及び再留置することができます。



## Easy-to-use Configuration

コッドマン エンタープライズ™ VRD留置のための、  
迅速で簡易な4つのステップ

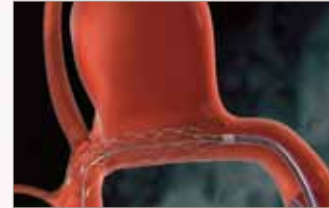
エンタープライズ™ VRDは  
イントロドューサーとデリバリーワイヤーで構成されるデリバリーシステムにプレロードされています。



**Step1 :** マイクロカテーテルによる  
脳動脈瘤へのアクセス  
標準的な血管内治療の手技に基づき、マイクロカ  
テーテルを目的部位へ進めます。



**Step2 :** エンタープライズ™ VRD  
デリバリーシステムの挿入  
システムをフラッシュします。マイクロカテーテル  
のハブにイントロドューサーを挿入し、マイクロ  
カテーテル内へとデリバリーワイヤーを押し進め  
ます。



**Step3 :** 位置決め及び留置  
(リキャプチャー及びリポジジョン)  
留置目的部位とVRDポジショニングマーカーを合  
わせることで、VRDの留置位置を決めます。VRD  
を留置するためにマイクロカテーテルを引き戻し  
ます。留置前に必要であれば、1回だけリキャプチ  
ャー(再回収)した上でリポジジョン(再位置決め)  
が可能です。



**Step4 :** コイル塞栓  
コイルの使用手順に従って、エンタープライズ  
VRDのセルからマイクロカテーテルを通し、コイ  
ル塞栓術を行います。

適切な使用方法に関しては、使用前に必ず添付文書をご参照下さい。

never stop moving®

**Codman**  
a Johnson & Johnson company  
NEUROVASCULAR

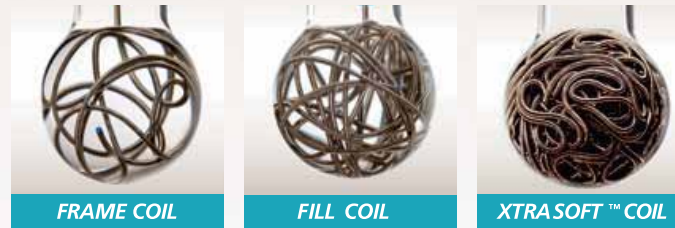
# Orbit GALAXY™

DETACHABLE COIL SYSTEM

Seek and Feel the Difference



## A Family of Complex Coils



ORBIT GALAXY では、特殊なコンプレックスコイル形状と優れた柔軟性により、動脈瘤を外側から徐々に中心部に向かって均一な塞栓が可能です。豊富なサイズ展開によりフレーミングから中詰めまで、様々な目的に合わせたコイル選択を実現しました。例えば、コイル径2~4mmの間は0.5mm刻みでコイル径が選択できるので、小さい動脈瘤の塞栓において、より正確なサイズ選択が可能です。



4mm径以上のコイルはファーストループがコイル径の約2/3のサイズになるTDLタイプになります。

## Random Loop Design



ORBIT GALAXY のコンプレックスコイルはランダムループで形成されており、一つ一つのコイルがユニークな形をしています。1回1回異なる巻き方をすることで、様々な形状の動脈瘤に合わせて、納得のいくフレーム作成・留置が可能です。

SR繊維 (PROLENE®10-0)

## Smart Stretch Resistance

ETHICON®の耐伸長性と柔軟性に優れる縫合糸PROLENE®10-0を使用しています。既存オービットのヘッドピース構造を変えず、また、コイルの柔軟性が損なわれないよう、最適なバランスで設計されています。

<イメージ図>

never stop moving®

**Codman**  
a Johnson & Johnson company  
NEUROVASCULAR

# "Conforming to your Complex Needs"

## TRUSEEK: Finds & Fills Open Space

ORBIT GALAXYは優れた柔軟性・適合性を発揮し、動脈瘤壁に密着しながら瘤内の隙間を効率よく塞栓し、均一で高い塞栓密度を提供します。

## Enhance Ease of Use

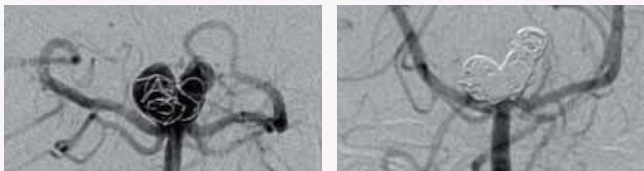
ORBIT GALAXYでは、オプション付属品としてルアーバルブをご用意しました。デリバリーチューブのハブにルアーバルブをあらかじめ接続しておくことで、パージをした後、コイルの離脱操作を行うまでシリンジをはずしておくことができます。詳しくは、添付文書をご確認ください。

## 0.012" Primary Coil Diameter

ORBIT GALAXYは、プライマリーコイル径が0.012"であることで隙間を効率よく塞栓します。他の10タイプのコイルと比較した場合、同じ長さのコイルを挿入した際、より高い塞栓密度を実現することができます。

ORBIT GALAXY コイルのデリバリーシステムは、内径が0.40mm (0.0156")以上のマイクロカテーテルに適合しています。また、弊社プロローラ セレクト™ LPESと併用できます。

販売名:プロローラ セレクト  
承認番号:216008Z00296000



PROWLER™  
SELECT™ LP ES

## "Simple & Soft" Delivery System

柔軟なナイロンエラストマーのコイル接続部により、コイル挿入・離脱時のマイクロカテーテルのキックバックを最小限に抑え、最後のコイルまで確実な塞栓に貢献します。

水圧式のディタッチメントシステムは、安全且つ迅速なコイル離脱を可能にします。ポジティブロック機能と色分けされた見易いシリンジゲージにより、コントロールされた確実な離脱作業を実現します。



ナイロンエラストマー

never stop moving®

**Codman**  
a Johnson & Johnson company  
NEUROVASCULAR

## Product Specifications

CODMAN ENTERPRISE™ Vascular Reconstruction Device			
カタログ番号	外径(拡張後)(mm)	長さ(拡張後)(mm)	適用親血管径(mm)
ENC451412*	4.5	14	2.5 - 4
ENC452212	4.5	22	2.5 - 4
ENC452812	4.5	28	2.5 - 4
ENC453712	4.5	37	2.5 - 4

\*印の製品在庫は弊社営業担当者にご確認ください。  
販売名: コッドマン エンタープライズ VRD / 承認番号: 222008ZX00078000

## Microcatheter Compatibility

プロローラー セレクト™ プラス



PROWLER® SELECT® Plus Microcatheters						
カタログ番号	シェイプの形状	径(F) Prox./Distal (mm)	内径 (inch)	有効長 (cm)	ディスタル部長 (cm)	マーカ数
606-S255X	Straight	2.8 / 2.3 (0.95 / 0.75)	0.021	150	5	2
606-S255FX	45°	2.8 / 2.3 (0.95 / 0.75)	0.021	150	5	2
606-S255MX	90°	2.8 / 2.3 (0.95 / 0.75)	0.021	150	5	2
606-S255JX	J型	2.8 / 2.3 (0.95 / 0.75)	0.021	150	5	2

プロローラー セレクト™ プラスはコッドマン エンタープライズ™ VRDとの適合性が確認されている唯一のマイクロカテーテルです。  
コッドマン エンタープライズ™ VRDのデリバリーには内径0.021 inch (0.533mm) のマイクロカテーテルが必要です。  
販売名: プロローラー セレクト / 承認番号: 216008ZY00296000

製造販売元

**ジョンソン・エンド・ジョンソン 株式会社**  
メディカルカンパニー コッドマン事業部

〒101-0065 東京都千代田区西神田3丁目5番2号  
TEL. (03) 4411-7912 FAX. (03) 4411-7669

©J&J 2011



## XTRASOFT™ Coils

Complex / Helical | Coil OD 0.012"

	カタログ番号	コイル径 (mm)	コイル長 (cm)
Complex	640CX0201	2	1.5
	640CX0202		2.0
	640CX2525	2.5	2.5
	640CX2535		3.5
	640CX0304		4.0
	640CX0306	3	6.0
	640CX3505	3.5	5.0
	640CX3575		7.5
	640CX0406	4	6.0
	640CX0408		8.0
Helical	640HX0203	2	3.0
	640HX0204		4.0
	640HX0206	6.0	6.0
	640HX0208		8.0

販売名: トゥルフィレ DCS オービット / 承認番号: 219008ZY00054000

## FILL Coils

Complex | Coil OD 0.012"

	カタログ番号	コイル径 (mm)	コイル長 (cm)
Complex	640CF2505	2.5	5
	640CF0308	3	8
	640CF3509	3.5	9
	640CF0410	4	10
	640CF0412		12
	640CF0510	5	10
	640CF0515		15
	640CF0610	6	10
	640CF0615		15
	640CF0721	7	21
	640CF0824	8	24
	640CF0925	9	25

FLAME Coil の具体的な型番や販売開始時期につきましては、担当営業からご案内いたします。

## Syringe

カタログ番号	
635-002	TRUFILLDCS Syringe II

販売名: トゥルフィレ DCS シリンジ II / 承認番号: 220008ZX01453000

never stop moving®